

Genève à l'Escalade, 1602



Patrimoine



Source : www.militiagenevae.ch



Genève en 1718

Ce plan de Genève par Micheli du Crest, de 1718, montre la cité et sa « banlieue champêtre », faite de bocages. Dessin et aquarelle. (*Collection Dumur, AP 247/V/36 a*)



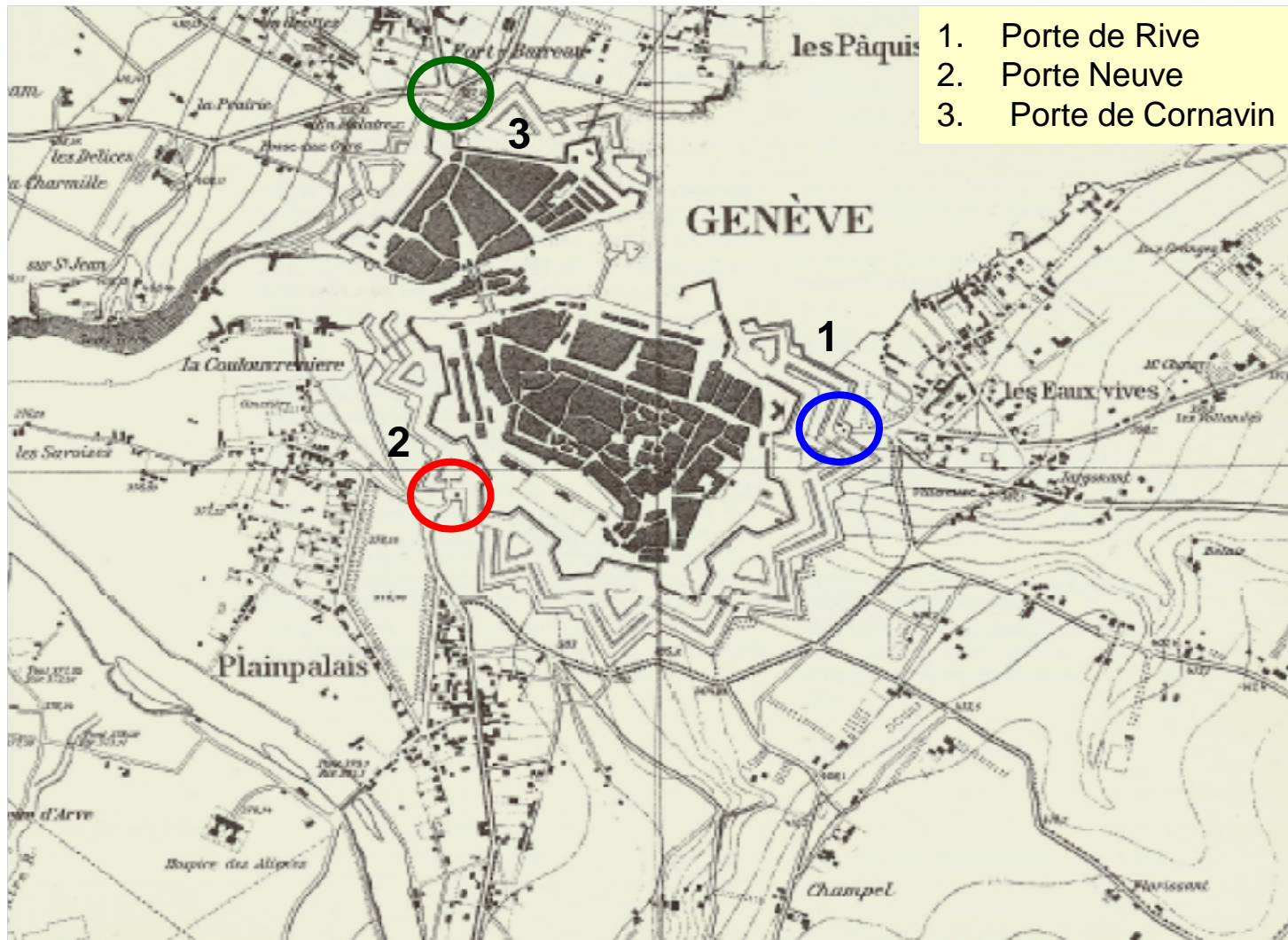
Patrimoניה



Source : archives de Genève, par le bons soins de Mme Véronique Probst Noir



Genève en 1834 et ses 3 portes



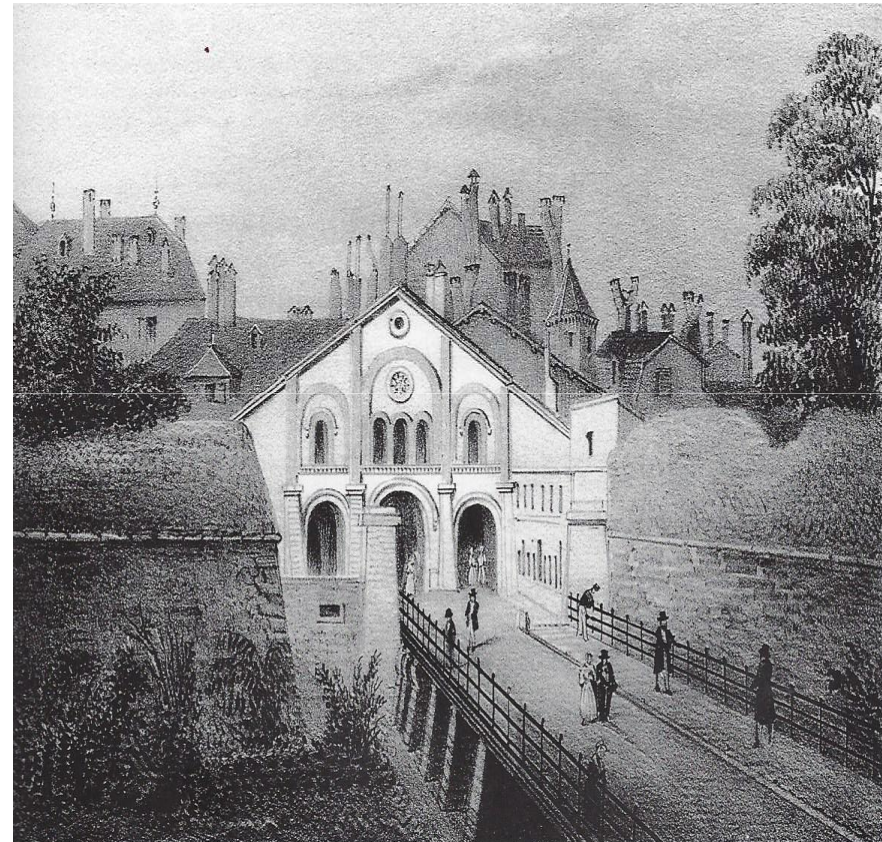
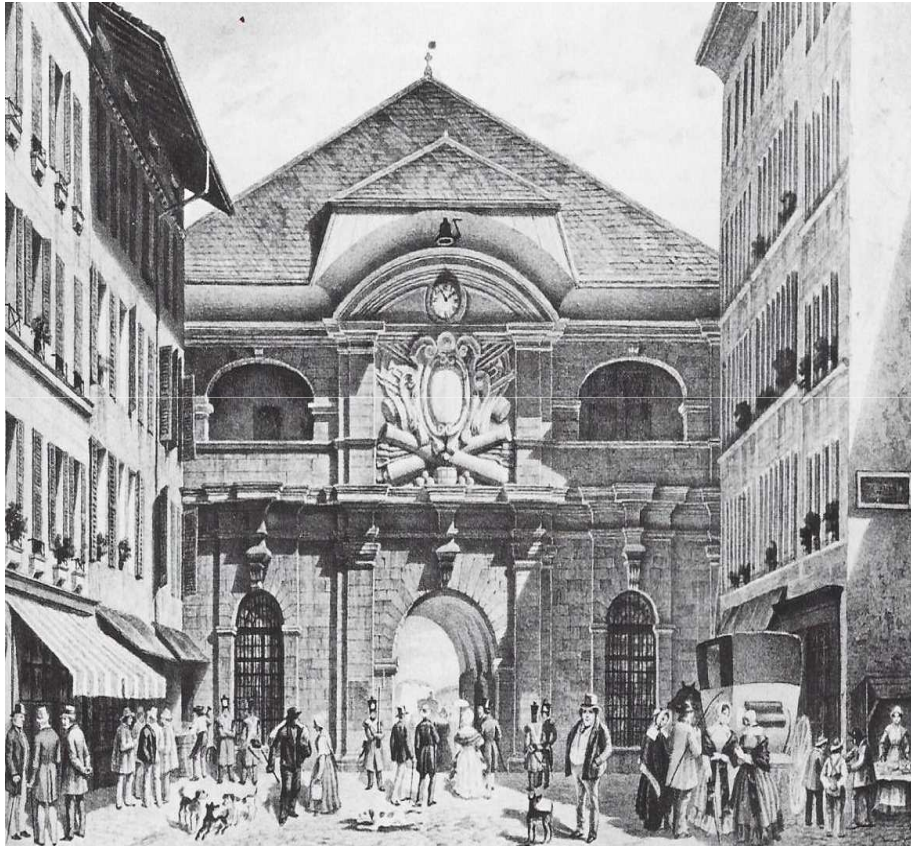
1. Porte de Rive
2. Porte Neuve
3. Porte de Cornavin



Descriptif de Genève en 1824



1. La Porte de Rive



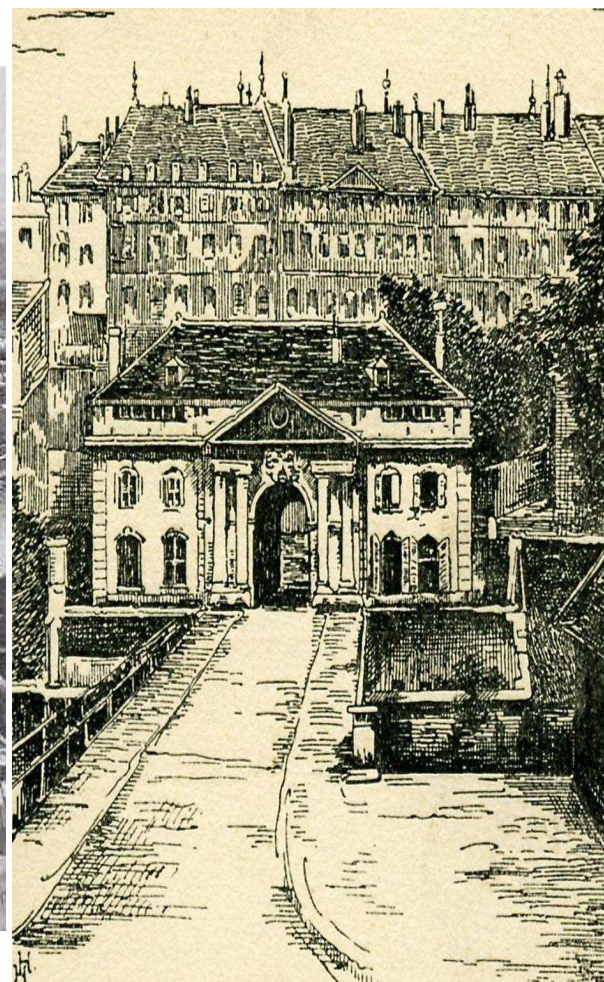
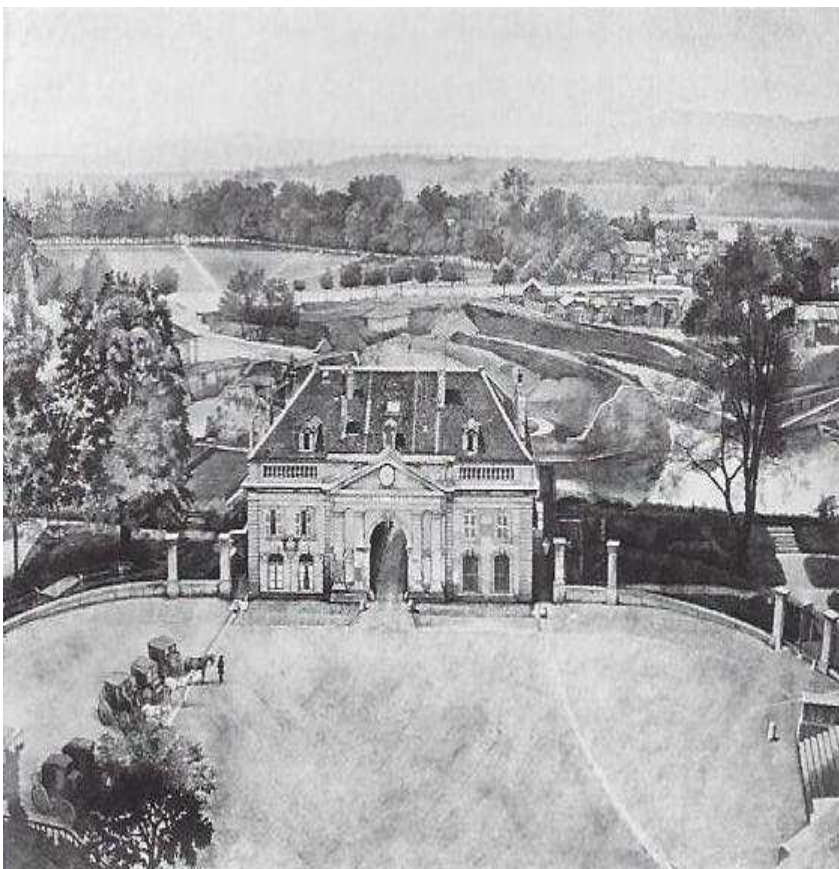
Patrimoניה



Source : Genève, Ville forte, Mathieu de la Corbière



2. La Porte Neuve



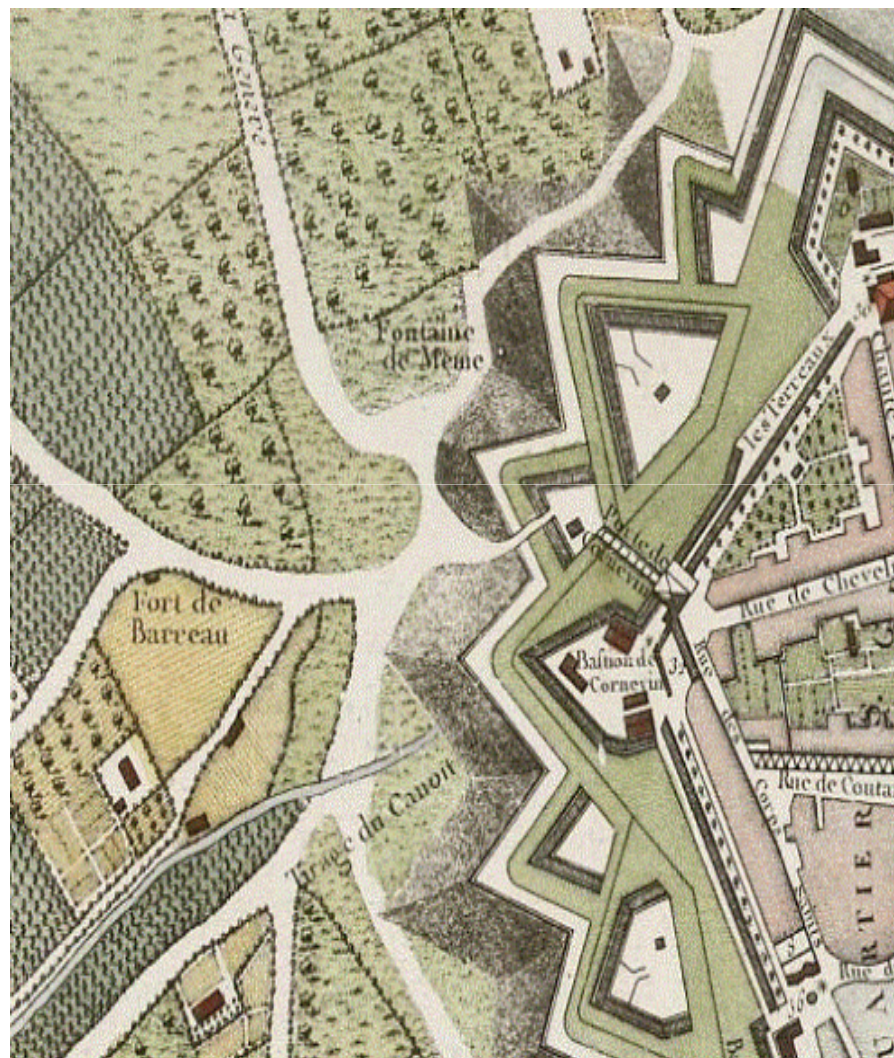
Patrimoënia



Source : Genève, Ville forte, Mathieu de la Corbière



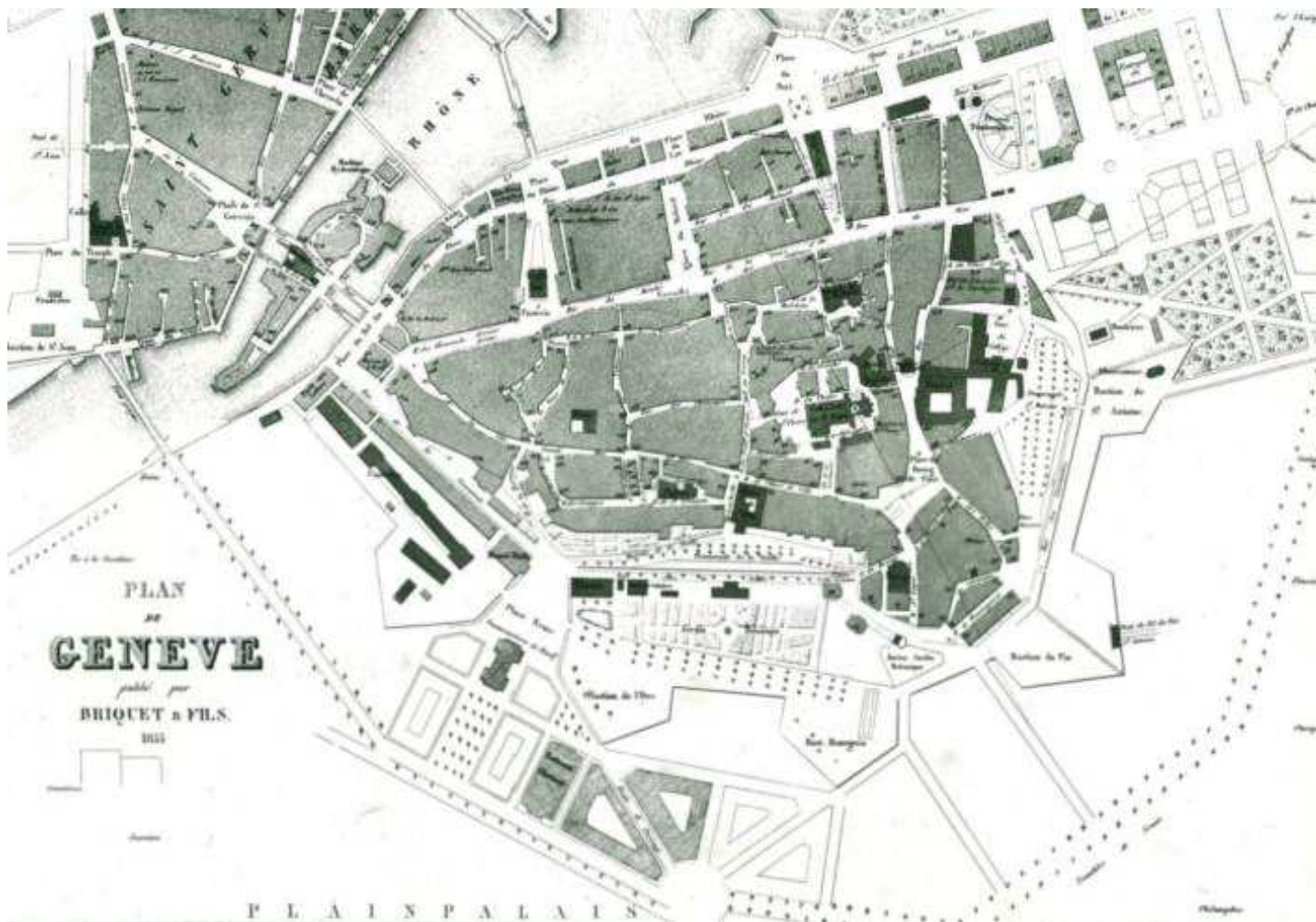
3. La Porte de Cornavin



Source : le blog de Sylvie Neidinger



Genève en 1855



Patrimoניה



Genève, vers 1857



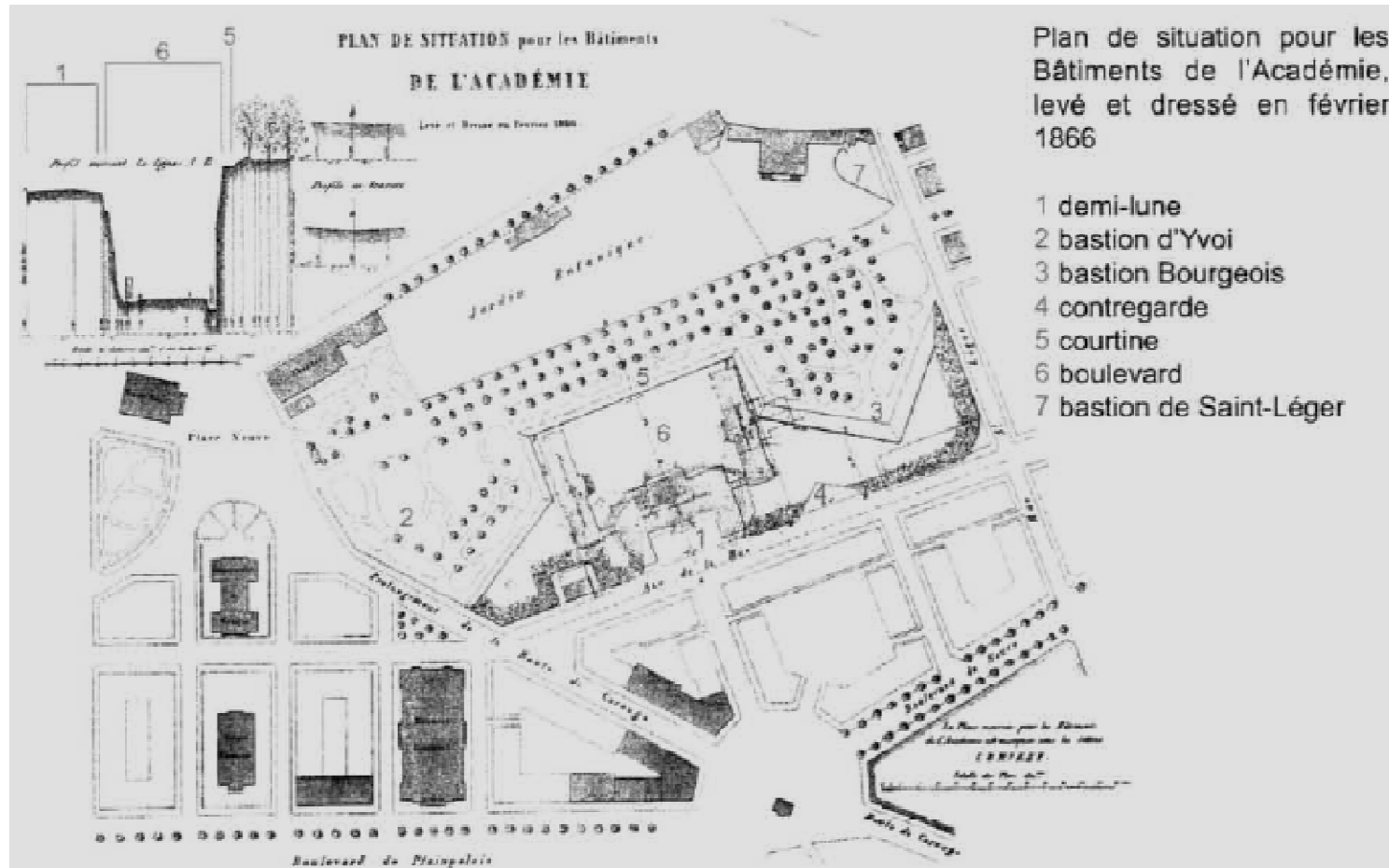
Chromolithographie de l'architecte Alfred Guesdon (1808-1878), Paris 1858



Source : Guillaume Henri Dufour – Génie civil et urbanisme à Genève au XIX^e siècle – Armand Brulhart



Le Parc des Bastions 1866



Patrimoine

