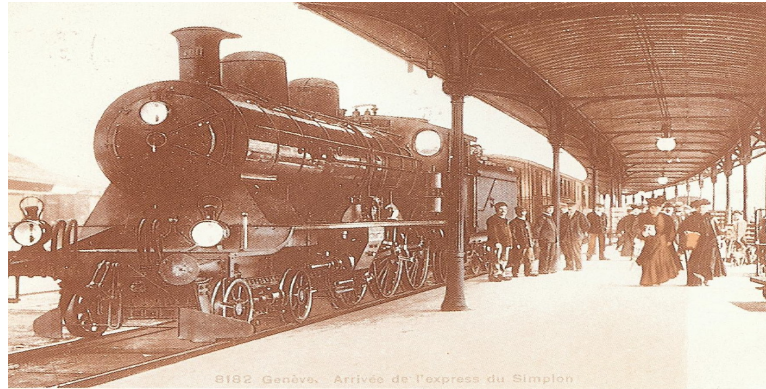


Dufour et les Chemins de Fer à Genève

1852-1858



Dufour saisit immédiatement l'aspect révolutionnaire de ce nouveau mode de locomotion et s'y intéresse vivement, même s'il ne sera toutefois jamais un spécialiste des chemins de fer.

En 1852, il fut l'un des fondateurs de la compagnie de chemin de fer Lyon-Genève, membre du Conseil d'Administration. Il fut mandaté pour la planification de la construction de la ligne Lyon-Genève, 1ère ligne à atteindre Genève.



Source : Roger Durand, Daniel Aquillon - Guillaume-Henri Dufour et son temps – Actes du colloque Dufour



Les différents tracés possibles



Il sera très présent dans les projets à la fois de définition des tracés et d'emplacement pour la gare pour lequel il fera 3 propositions d'emplacement de gare avec plan détaillés montrant les avantages et inconvénients.

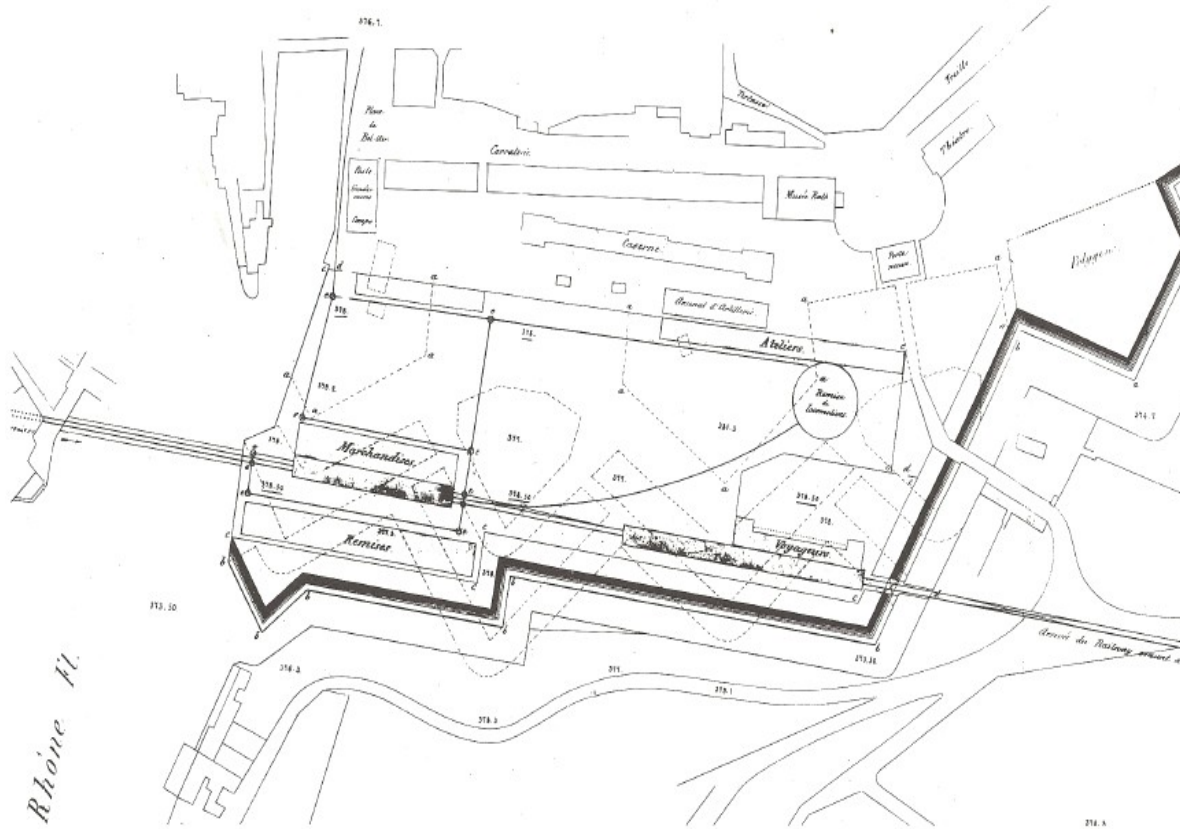
Comme personnalité influente, il fera partie du noyau des fondateurs et représentera les intérêts de Genève en haut lieu à Paris



Source : Roger Durand, Daniel Aquillon - Guillaume-Henri Dufour et son temps – Actes du colloque Dufour



Projet d'emplacement de la Gare à Bel-Air



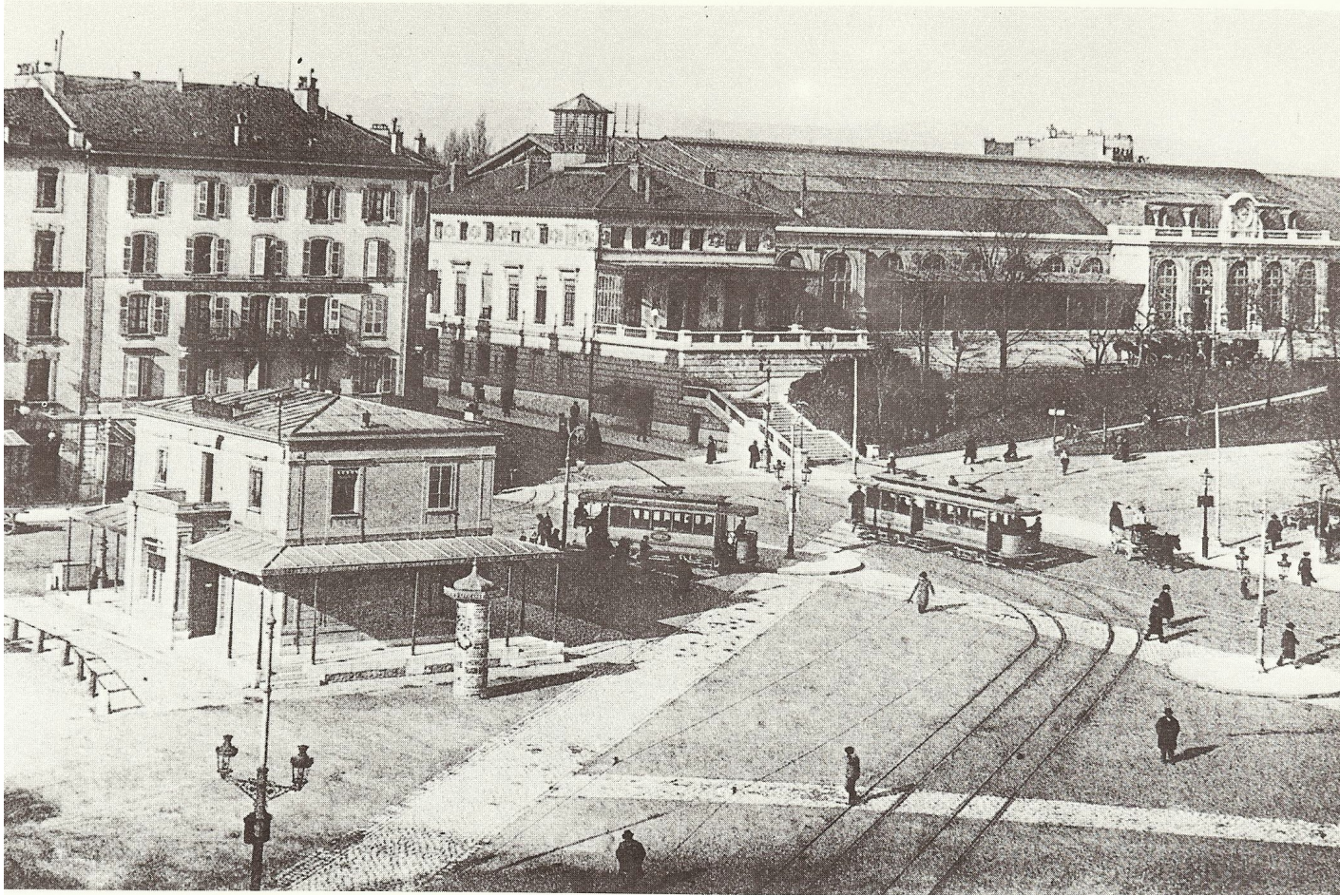
**Projet de la Gare de Bel-Air (l'un des 3 projets avancés)
Dufour dresse les plans et commente les avantages et inconvénients - 1845**



Source : Roger Durand, Daniel Aquillon - Guillaume-Henri Dufour et son temps – Actes du colloque Dufour



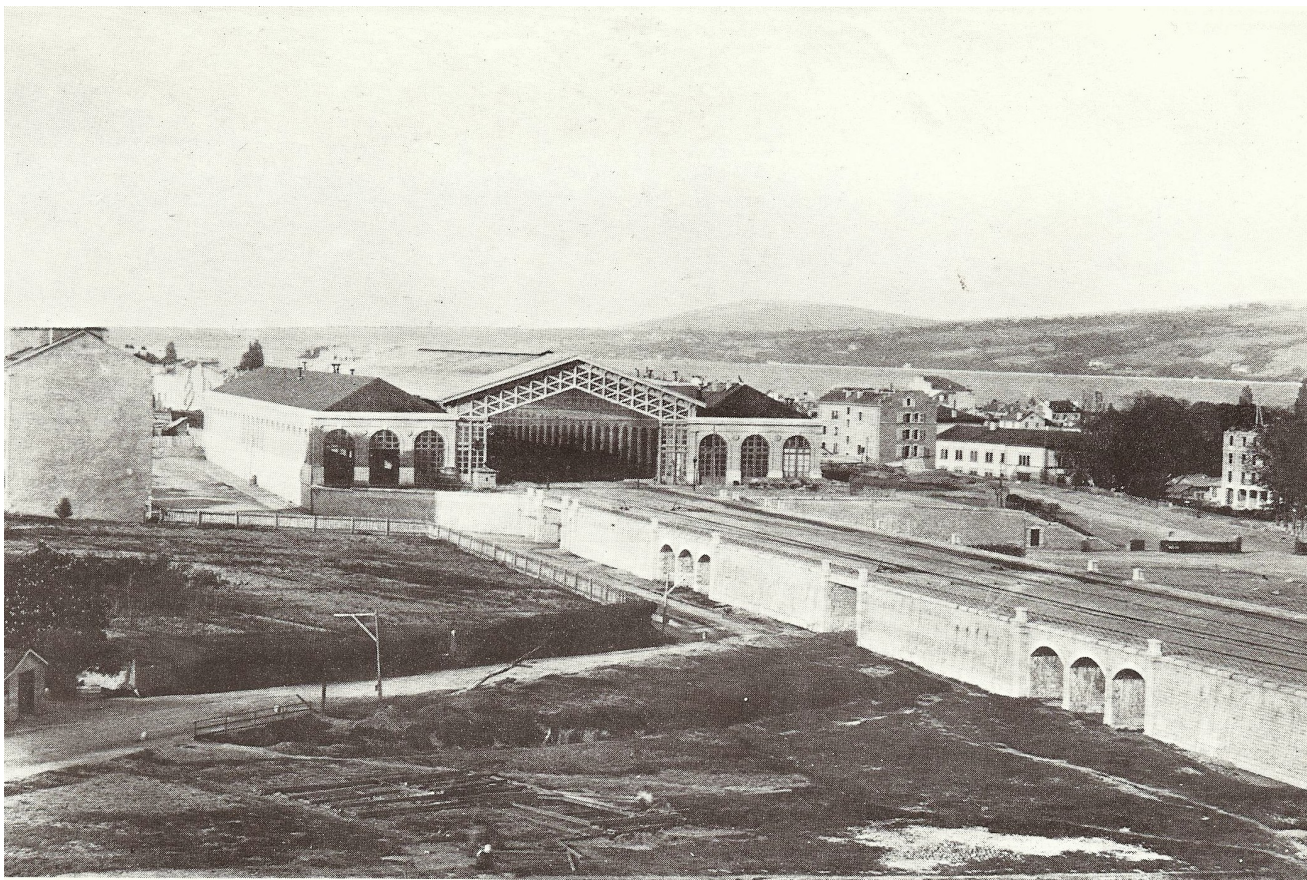
La gare côté sud



Source : Genève, passé et présent, Mayor Crispini Slatkine, 1984



La gare côté des Grottes



Source : Genève, passé et présent, Mayor Crispini Slatkine, 1984



La gare de chemin de fer de Cornavin

Propriété du Paris-Lyon-Marseille jusqu'en 1912



Lithographie en trois tons d'Alfred Guesdon (1808-1876), lithographié par P. St-Martin
Vue en montgolfière de Guesdon, architecte de formation

Source : Genève par la gravure et l'aquarelle, Barbara et Roland de Loës, 1988



L'Inauguration - Cornavin

Les premiers travaux ont été inaugurés le lundi 23 janvier 1854 à Satigny (Canton de Genève). La ligne complète est inaugurée le 16 mars 1858 par une cérémonie à Bourg qui se poursuivra sur les bords du lac Léman. Le raccordement à Culoz avec la Cie du chemin de fer Victor-Emmanuel est achevé le 2 septembre de la même année.



« Inauguration du chemin de fer de Lyon à Genève, le 16 mars 1858 »
Le monde illustré, Paris, 3 avril 1858.



Arrivée du train de Lyon, vers 1860



Avec au fond le réservoir d'alimentation en eau des locomotives à vapeur



Source : Genève 1842-1942, Bernard Lescaze Barbara Lochner, 1976

